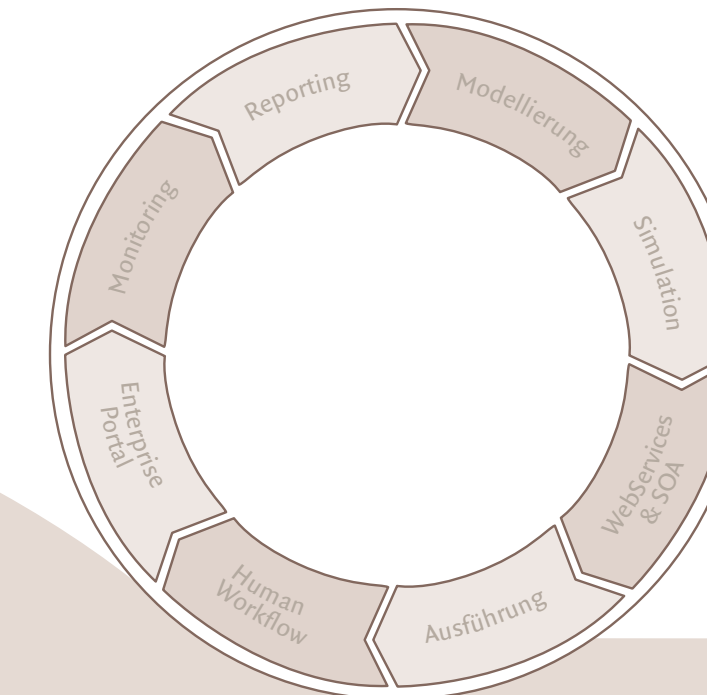


Architektur der inubit BPM-Suite – Key Facts

- Service-orientierte Architektur
- Zentraler Enterprise Service Bus (ESB)
- Dezentraler Remote Server / Remote Connector
- Integriertes inubit Enterprise Portal, basierend auf Portlet-Standard JSR 168
- Standardkonform und offen
- Plattformunabhängig (Windows, Linux, Solaris, HP-UX, AIX)
- Datenbankunabhängig
- Skalierbar und hochverfügbar
- Durchgängig Java / J2EE
- Zentrales Datenformat XML
- SOAP-basierte Kommunikation zwischen den Komponenten
- Toolset zur Modellierung, Konfiguration und Administration
- Einheitliche Oberfläche für das gesamte System, hohe Usability, kurze Einarbeitungszeit, hohe Effizienz
- Zentrales Repository zur Verwaltung von Dokumenten und Datenstrukturen



Während technische SOA-Suiten vom einzelnen Service ausgehen, wird beim Business Process Management der inubit AG der fachliche Prozess in den Mittelpunkt gestellt. Die technischen Services und Benutzerinteraktionen werden über den Enterprise Service Bus (ESB) der inubit BPM-Suite orchestriert und mit den fachlichen Modellen so verknüpft, dass durchgängig Navigierbarkeit, Interaktion und Messbarkeit gegeben sind (Closed Loop Ansatz).

„Unser Ansatz ist, Unternehmensprozesse durchgängig und nachhaltig zu verbessern und den Prozessverantwortlichen wieder mehr Kompetenz zurückzugeben. BPM 2.0 geht daher weit über die bislang existierenden Einzelansätze hinaus und ist der konsequente nächste Schritt, der neben den technischen Vorteilen von SOA und Prozessmodellierung auch die systematische Prozessoptimierung erstmalig messbar macht. Damit führt BPM 2.0 zu deutlichen Wettbewerbsvorteilen für die Unternehmen.“

Dr. Torsten Schmale, Vorstand und Gründer der inubit AG



inubit BPM-Suite

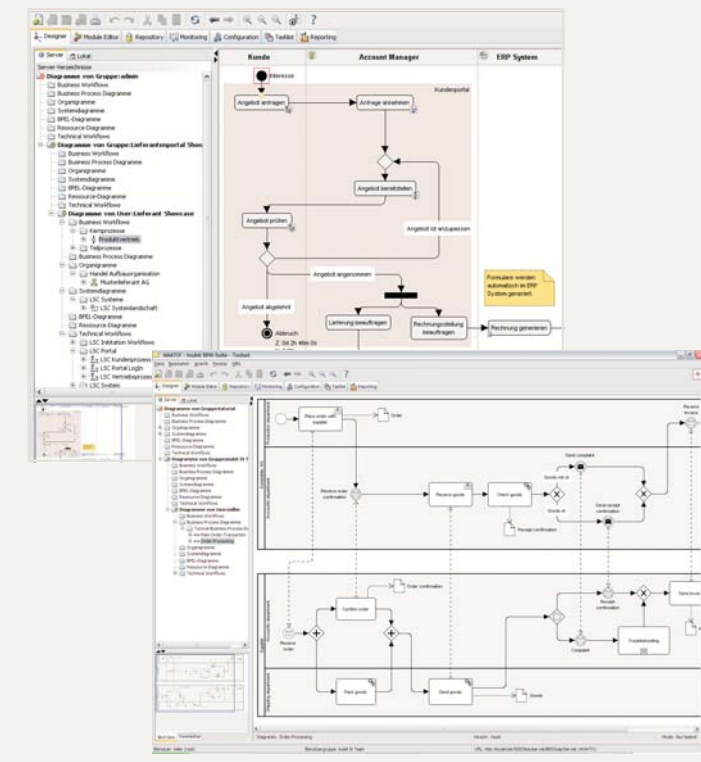
inubit AG | Schöneberger Ufer 89-91 | 10785 Berlin | Germany
 Phone: +49.30.72 61 12-0 | Fax: +49.30.72 61 12-100 | E-Mail: contact@inubit.com | URL: www.inubit.com

inubit BPM-Suite: Überblick

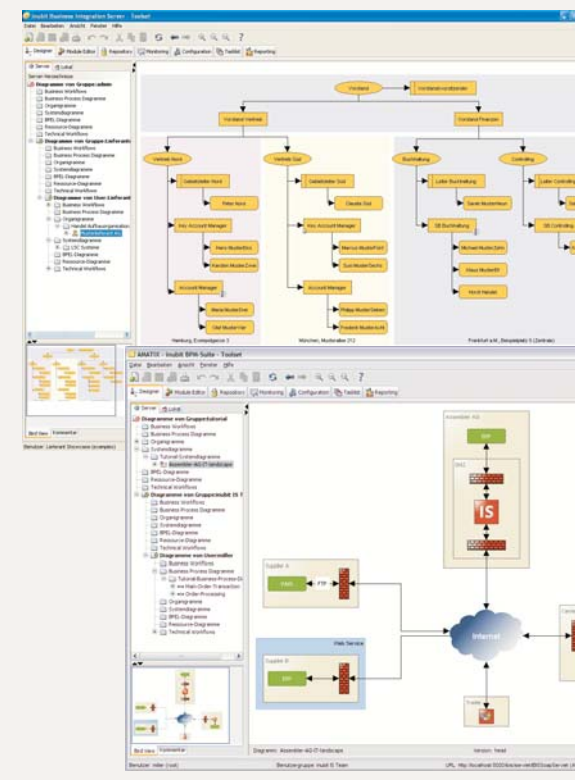
BPM der 2. Generation

inubit Toolset

Business Workflow

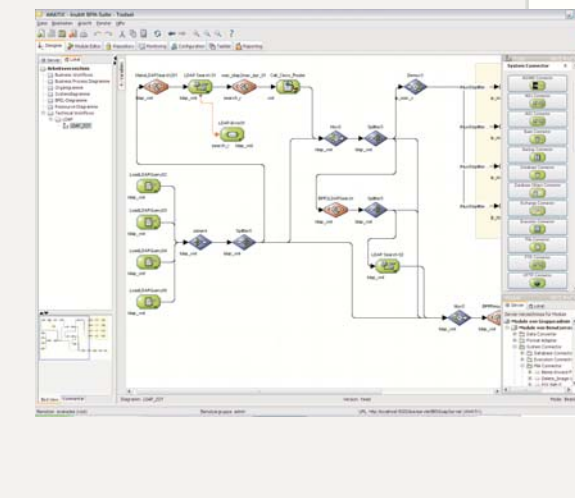


Business Process Diagram



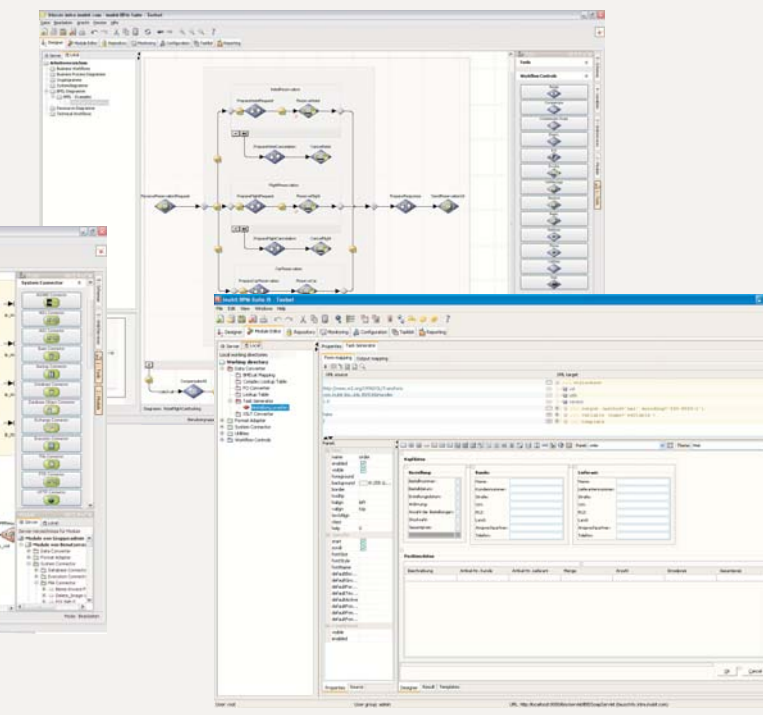
Organigramm

Technical Workflow



Systemdiagramm

BPEL-Prozess



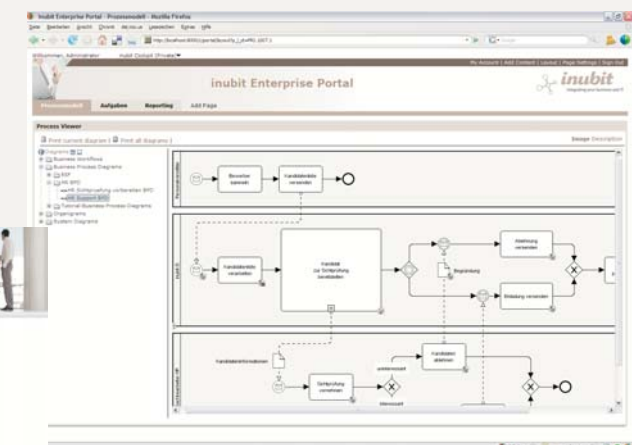
Formulardesigner

inubit Enterprise Portal

Personalisiertes Portal

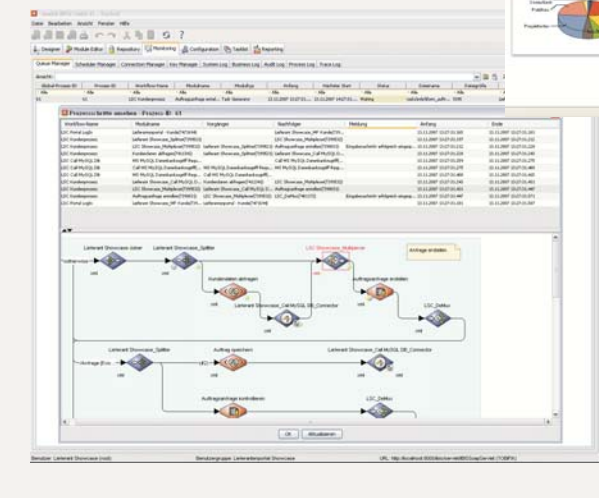


Process Viewer



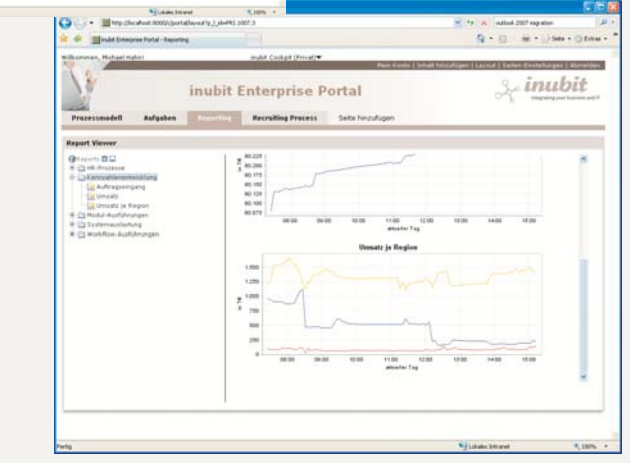
Belegeingangsbuch

Monitoring



Dashboard

Reporting



Enterprise Service Bus (ESB)

Simulation
Modellierung
Repository
BPMN

Web Services
Ausführung
UDDI
BPEL

Security
Integration
Konnektoren
Mapping

Workflow
Interaktion
Portlets
Task List

Management Cockpit
Monitoring & Reporting
Reports